



FABRYKA KOTŁÓW FAKO S.A.

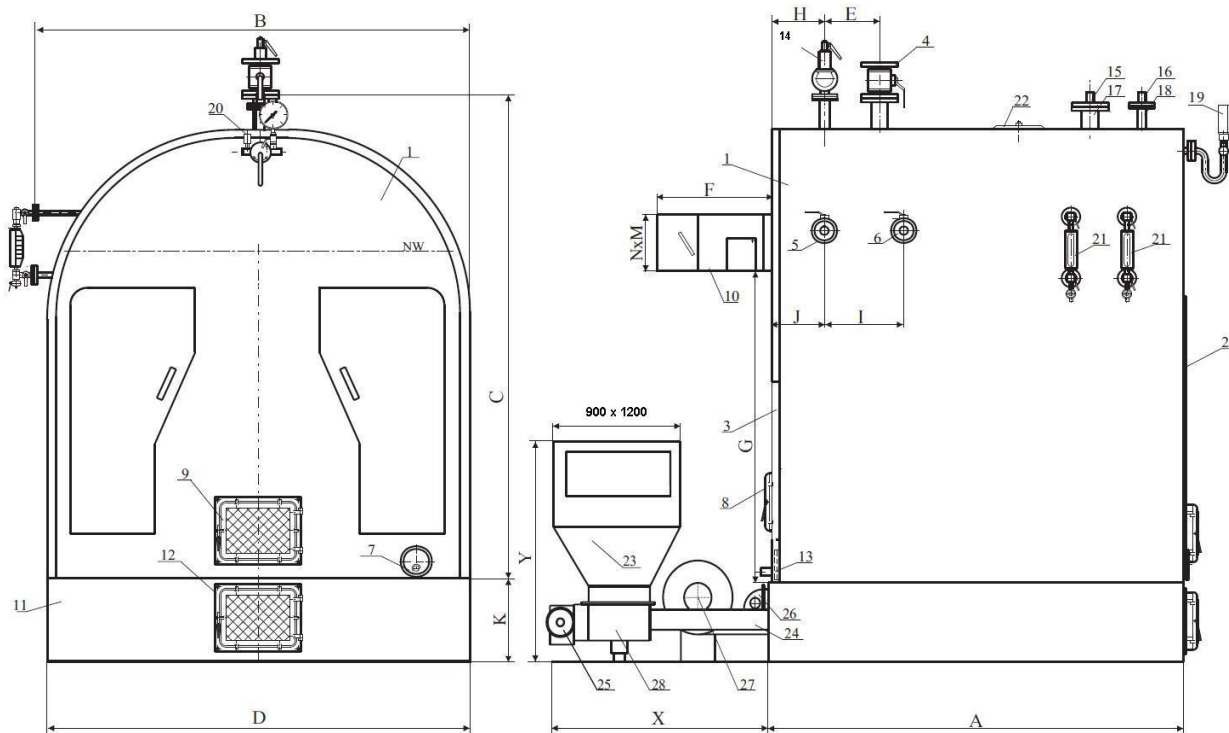
84-230 RUMIA - JANOWO
ul. Stoczniowców 8

tel. (0-58) 671-70-80, <http://www.fako.pl>
fax (0-58) 671-69-40, e-mail: fako@fako.pl

ISO 9001 ISO 9001 ISO 9001 ISO 9001 ISO 9001 ISO 9001 ISO 9001

Паровой котел на гранулах EKPs-PEL 270-880

Рабочие параметры 165 C° / 6 bar



TIPS	[mm]															
	A	B	C	D	E	F	G	H	I	M	N	J	DN	K	X	Y
EKPs-PEL270	1750	1770	2070	1600	400	500	1060	300	200	410	340	300	50	730	1700	1200
EKPs-PEL370	2000	1770	2070	1660	550	500	1060	300	400	400	350	400	50	730	1700	1200
EKPs-PEL510	2100	1980	2370	1800	550	750	1230	300	400	628	326	400	50	730	1700	1480
EKPs-PEL690	2250	2340	2470	2220	1100	860	1230	300	600	718	378	400	50	730	1700	1580
EKPs-PEL880	2750	2340	2470	2220	1100	860	1230	300	600	718	378	400	50	730	1700	1580

1-Корпус котла, 2-Передная ревизионная дверь, 3-Задняя ревизионная дверь, 4-Паровой вентиль, 5-Вентиль отвода конденсата, 6-Вентиль обезсоливания, 7-Ревизионный люк, 8- Задний ревизионный люк 9-передная дверь топки, 10- Патрубок подключения дымохода, 11-Фундамент котла со строенным механизмом подачи топлива, 12-Дверь для удаления золы 13-Выпускной вентиль, 14-предохранительный клапан P=6 bar, 15-Электрод-датчик уровня воды, 16-Электрод безопасности уровня воды, 17;18-Патрубки для электродов, 19-Манометр, 20-Воздушник, 21-указатель уровня воды, 22-Верхний ревизионный люк, 23-Бункер для гранул, 24-Шнек для подачи гранул, 25-электродвигатель с редуктором, 26-вентилятор первичной подачи воздуха, 27- вентилятор вторичной подачи воздуха, 28-прием топлива

	Ед.изм.	ЕКPs- PEL-270	ЕКPs- PEL370	ЕКPs- PEL510	ЕКPs- PEL690	ЕКPs- PEL880
Номинальная мощность котла	кВт	148	200	280	376	480
Производительность пара. (подпиточная. t=105 С°)	Кг/час	229	310	434	583	744
Поверхность нагрева	м ²	21	27	32	46	57
Макс.давление	бар	6	6	6	6	6
Макс.допустимая темп.пара	С°	165	165	165	165	165
Температура отходящих газов	С°	240	240	240	240	240
Обеспечение тяги	Ра	50	55	55	55	55
Водяной объём котла	м ³	2,1	2,3	2,8	3,8	5
Вес котла	кг	3300	3700	4100	6100	7200
Предоградительный клапан	%	20x42	20x32	25x40	25x40	32x50
Потребление топлива	Кг/час	39	53	74	100	128

Паровой котел ЕКPs-PEL изготовлен из стали и предназначен для производства пара из гранул.Производительность пара от 229 кг/час до 744 кг/час. Макс. давление 6 бар и макс. температура пара T=165 С.

Котел оснащен автоматической контрольной системой горения,которая обеспечивает постоянное пламя без многократного зажигания.Топливо подается с помощью шнека ,обеспечивая постоянное давление и непрерывную подачу пара.

КПД котла в пределах 90%.

В комплектацию котла входит:

- указатель уровня воды,
- электроды уровня и безопасности,
- механизм подачи гранул с редуктором,
- бункер для гранул,
- вентилятор подачи воздуха,
- манометр,
- автоматика ,обеспечивающая:
- давление пара на выходе из котла
- уровень воды в котле
- защиту от нехватки воды,
- защиту от повышения давления в котле.

Автоматика обеспечивает световые сигналы

- о коротком замыкании,
- о перегрузке,
- об ошибке в системе подачи гранул,
- об ошибке в системе приточного воздуха,
- об ошибке в работе подпиточного насоса

Основные виды топлива

Гранулы

5-30 мм

-Диаметр: 8 мм

-Влажность (% от веса): до 10% (макс.)

-Вес: 650 кг/м³

-Количество золы: 1%

-Теплота сгорания: ≥ 18000 кJ/кг

Дрова,брикеты.

Дрова и брикеты предназначены как запасное топливо в аварийных случаях.

Примечание: Емкость для гранул можно расположить с боку или с зади котла. При заказе – указать.